

# БРОНЯ МАРК III

## ПРАВОЕ БЕДРО (6)

Часть правого бедра уже собрана.  
Теперь надо установить внешние пластины.

### ДЕТАЛИ ДАННОГО ВЫПУСКА

68А Правая набедренная пластина



68В Крепление петли



68С Петля



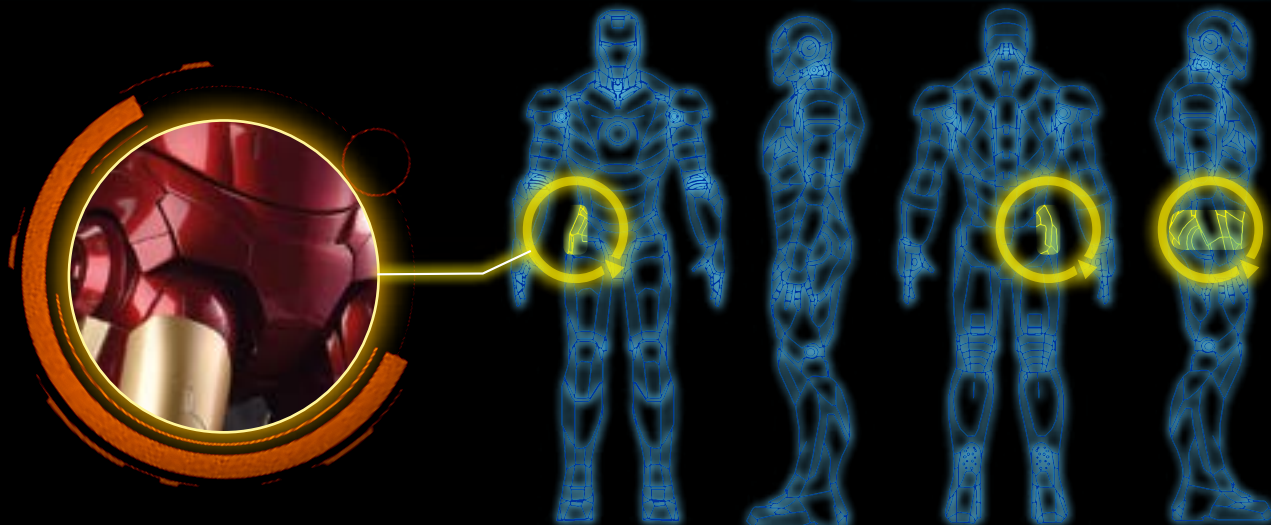
BP  
1,7 x 4 мм



OP  
2 x 13 мм

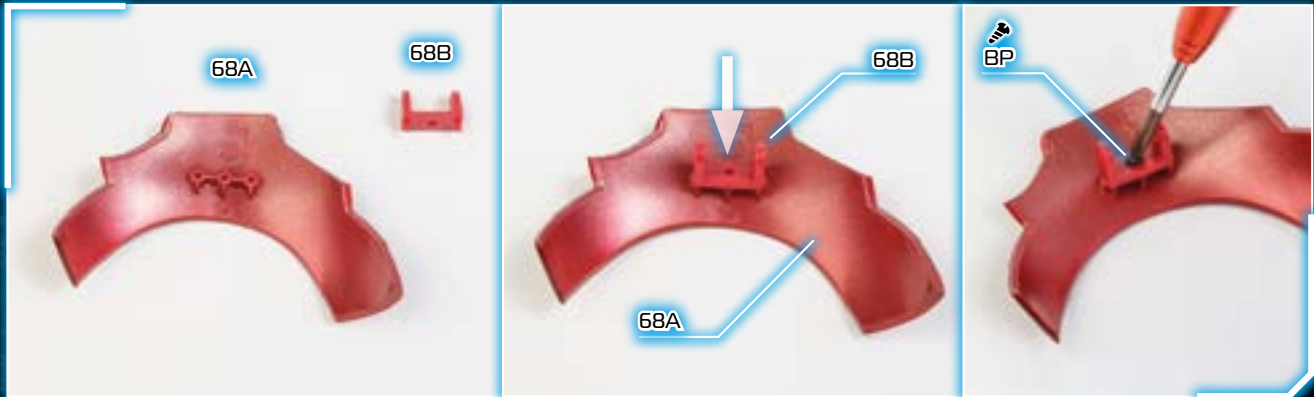


Примечание: внешний вид представленных здесь деталей может несколько отличаться от внешнего вида деталей, поставляемых вместе с журналом.



Внимание коллекционеров! Данная фигура Железного Человека не является игрушкой. Это коллекционный экземпляр, предназначенный для экспозиции.

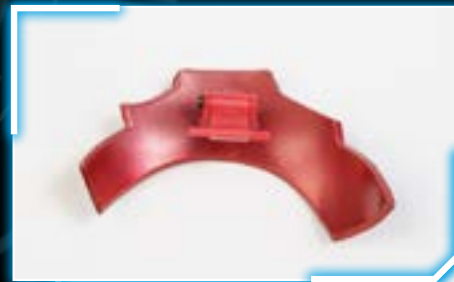
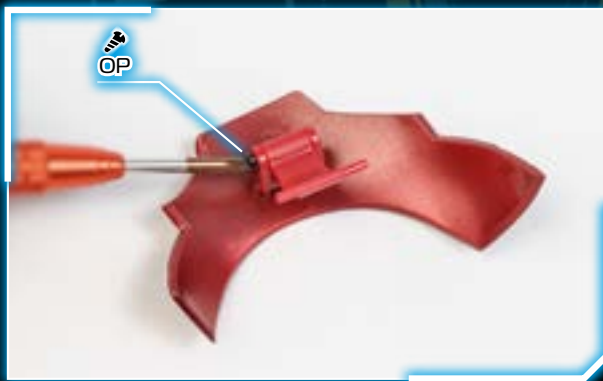
## ЭТАП 1 ПЕТЛЯ ПРАВОЙ ПЛАСТИНЫ



1 - Подготовьте к установке правую набедренную пластину. Установите крепление петли (68B) внутрь пластины (68A) и зафиксируйте его одним винтом BP.



2 - Установите петлю (68C) так, как показано на фотографии. Закрепите ее одним винтом OP, который должен пройти через петлю и ее крепление, надежно соединив их.



Подготовленная правая набедренная пластина будет установлена на свое место позднее.

РЕЗУЛЬТАТ СБОРКИ

# ПРАВОЕ БЕДРО (6)

## РАСПОЛОЖЕНИЕ ДЕТАЛЕЙ ПРАВОГО БЕДРА (6)



## РАСПОЛОЖЕНИЕ ДЕТАЛЕЙ ПРАВОГО БЕДРА (Б) НА МОДЕЛИ

ВИД СПРАВА



ВИД СПЕРЕДИ

